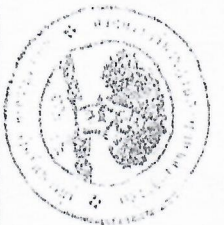


โครงการก่อสร้างคูส่งน้ำคอนกรีตเสริมเหล็ก หมู่ที่ 1 (จากนาบางชัน - ซอย 6)

หมู่ที่ 1 บ้านไร่ภูมิ ตำบลหนองกระเสียด

อำเภอบ้านลาด จังหวัดเพชรบุรี



องค์การบริหารส่วนตำบล
หนองกระเจ็ด

โครงการ

ก่อสร้างคูน้ำ ค.ส.ล. หมู่ที่ 1
(จากทางขึ้น-ขอบ 6)

สถานที่ก่อสร้าง

บ.1 อ.หนองกระเจ็ด อ.บ้านลาด จ.เพชรบุรี

ผู้เขียน

(นายศักดิ์ วัฒนชัย)
นางช่าง โสธาทิมาฤๅณ

วิศวกร

(วิบูลย์)
คณะราษฎร นีโยลระวิชัย
รัฐกรโยธา สย.5510

ตรวจแบบ

(นายพลวัฒน์ ว่างงาน)
ผู้อำนวยการกองช่าง

พิมพ์แบบ

(นายบรรเทิง เกตุศรีวงศ์)
ปลัด อ.ม.หนองกระเจ็ด

อนุมัติ

(นายสุวิทย์ เมธงการ)
นายก อ.ม.หนองกระเจ็ด

แปลงแบบ

- 11 มิถุนายน 2562

แบบร่าง / 4 / 2563

รูป / เดิม / 0

8 สิงหาคม 2562

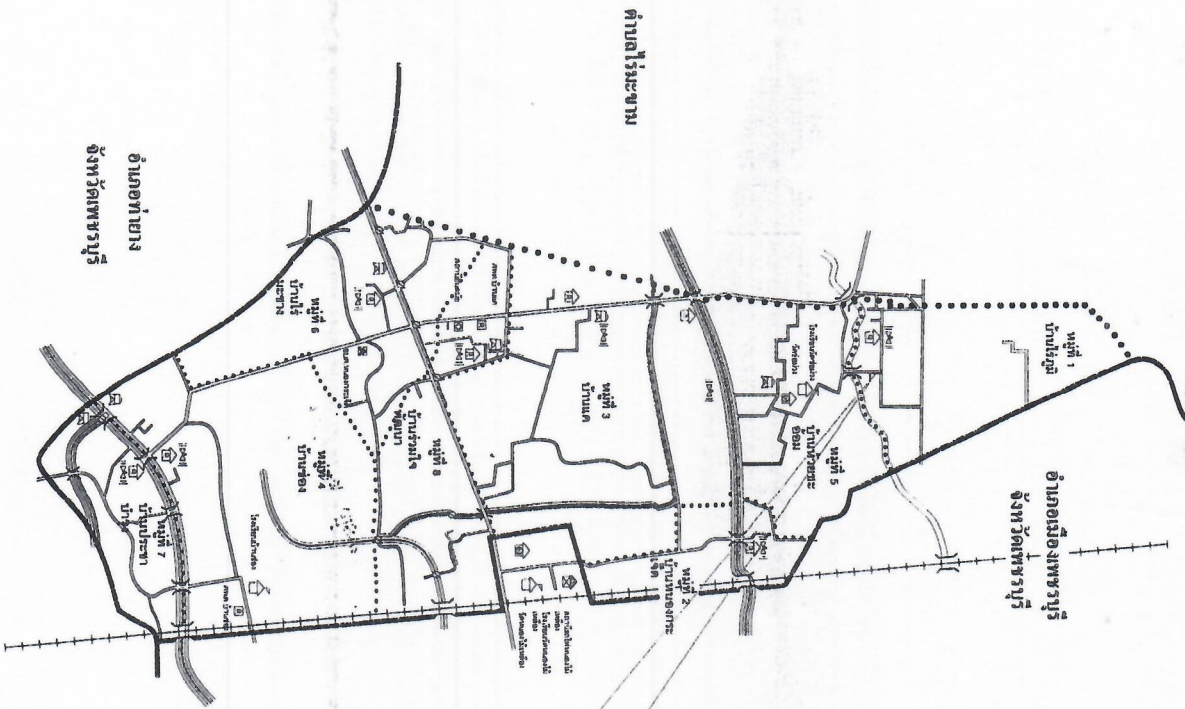
แผ่นที่

จำนวน

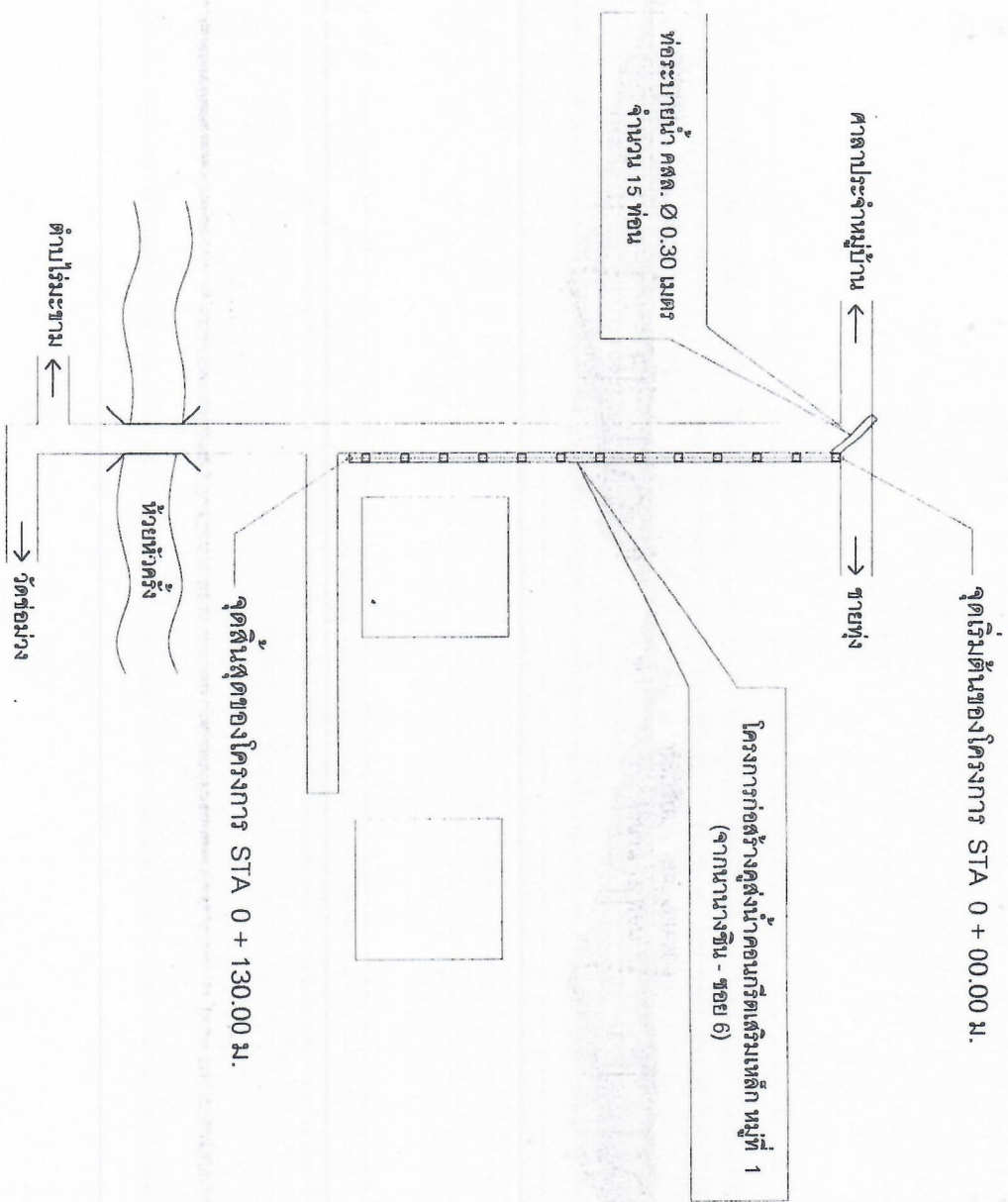
1 7



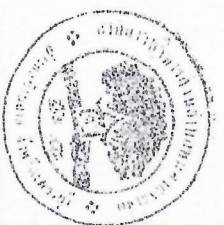
สถานที่ตั้งโครงการก่อสร้างคูน้ำคอนกรีตเสริมเหล็ก หมู่ที่ 1
(จากทางขึ้น - ขอบ 6)



แผนที่โดยสังเขป



ผังบริเวณก่อสร้างคูส่งน้ำคอนกรีตเสริมเหล็ก หมู่ที่ 1 (จากนางาชิน - ซอย 6)



องค์การบริหารส่วนตำบล
หนองกระเจ็ด

โครงการ
ก่อสร้างคูส่งน้ำ คสล. หมู่ที่ 1
(จากนางาชิน - ซอย 6)

สถานที่ก่อสร้าง

ม. 1 หนองกระเจ็ด อ.บ้านลาด จ.เพชรบุรี

ผู้เขียน

(นายศักดิ์สิทธิ์ ภิรมย์)
นายช่างโยธาชำนาญงาน

วิศวกร

ดร.ชงทวีจิต เมธีมธมัย
สุภาพโยธา สย. 5510

ตรวจแบบ

(นายชลาพล ภิรมย์)
ผู้อำนวยการกองช่าง

เพิกถอน

(นายบรรณพงษ์ เกตุสำเภา)
ปลัด อบต.หนองกระเจ็ด

อนุมัติ

(นายจรัส เมืองดาว)
นายก อบต.หนองกระเจ็ด

แสดงแบบ

- ผังบริเวณก่อสร้างคูส่งน้ำคอนกรีต
เสริมเหล็ก หมู่ที่ 1
(จากนางาชิน - ซอย 6)

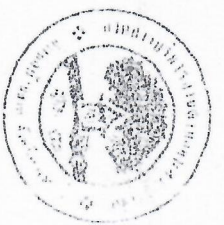
แบบเลขที่ 4 / 2563

รูป / เดือน / ปี

8 สิงหาคม 2562

แผ่นที่ จำนวน

2 7



องค์การบริหารส่วนตำบล
หนองกระเจ็ด

โครงการ
ก่อสร้างคูส่งน้ำ ค.ส.ล. หมู่ที่ 1
(จากบางซัน - ซอย 5)

สถานที่ก่อสร้าง

หมู่ 1 ต.หนองกระเจ็ด อ.บ้านลาด จ.เพชรบุรี

ผู้เขียน

(นายศักดิ์สิทธิ์ ขำทอง)
นายช่างโยธาชำนาญงาน

วิศวกร

ดิเรกพันธ์
ดิเรกพันธ์ ไม้ย่นระชัย
(วิศวกรโยธา สย.๕๖1๐)

ตรวจแบบ

(นายพลาพล งามทอง)
ผู้ชำนาญการท้องถิ่น

แก้ไขชอบ

(นายบรรเทิง นกสุวิวงศ์)
นายก อบต.หนองกระเจ็ด

อนุมัติ

(นางจรัส ฝางงาว)
นายก อบต.หนองกระเจ็ด

อนุมัติแบบ

- อนุมัติแบบ, อนุมัติ - ขยาย คูส่งน้ำ

แบบเลขที่ 4 / 2563

รับ / เดือน / ปี

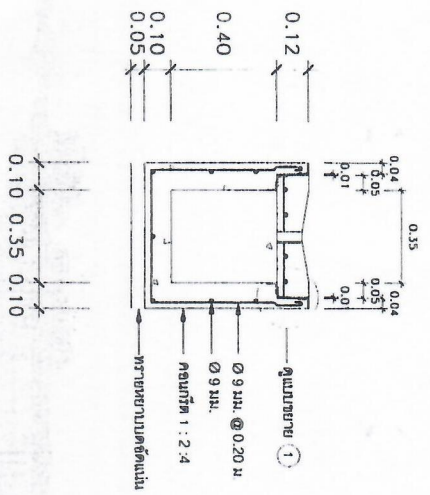
8 สิงหาคม 2562

หน้าที่ยื่น

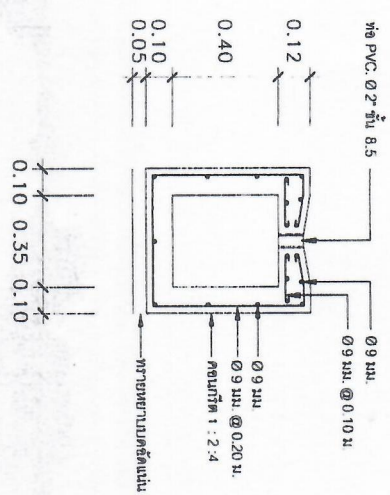
จำนวน

3

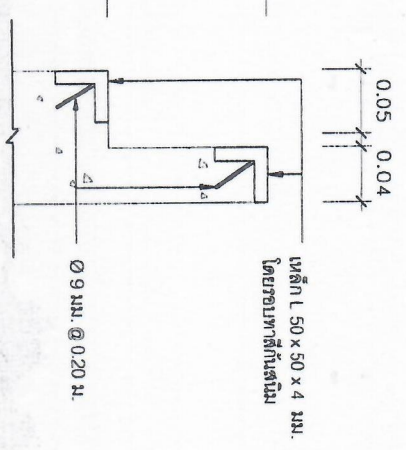
7



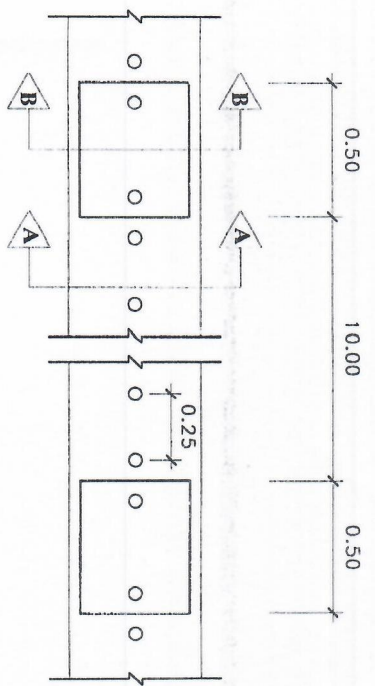
รูปตัด - ขยาย B - B



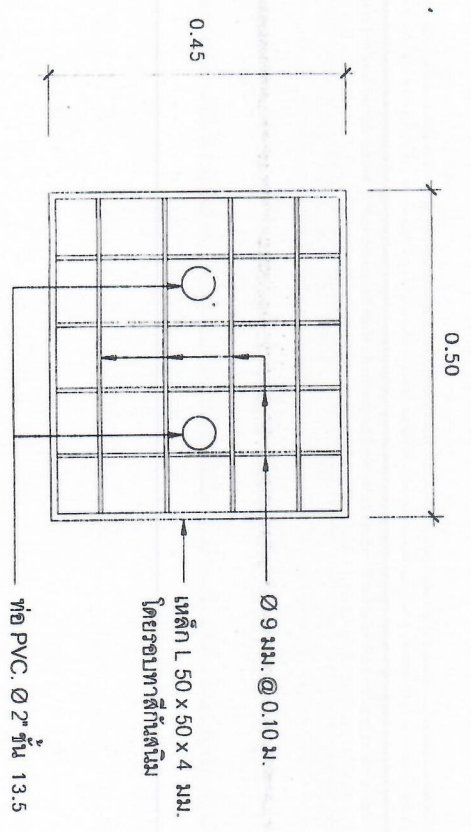
รูปตัด - ขยาย A - A



แบบขยาย 1



รูปแปลนฝาคูส่งน้ำ



รูปแปลนการวางเหล็กฝาคูส่งน้ำ